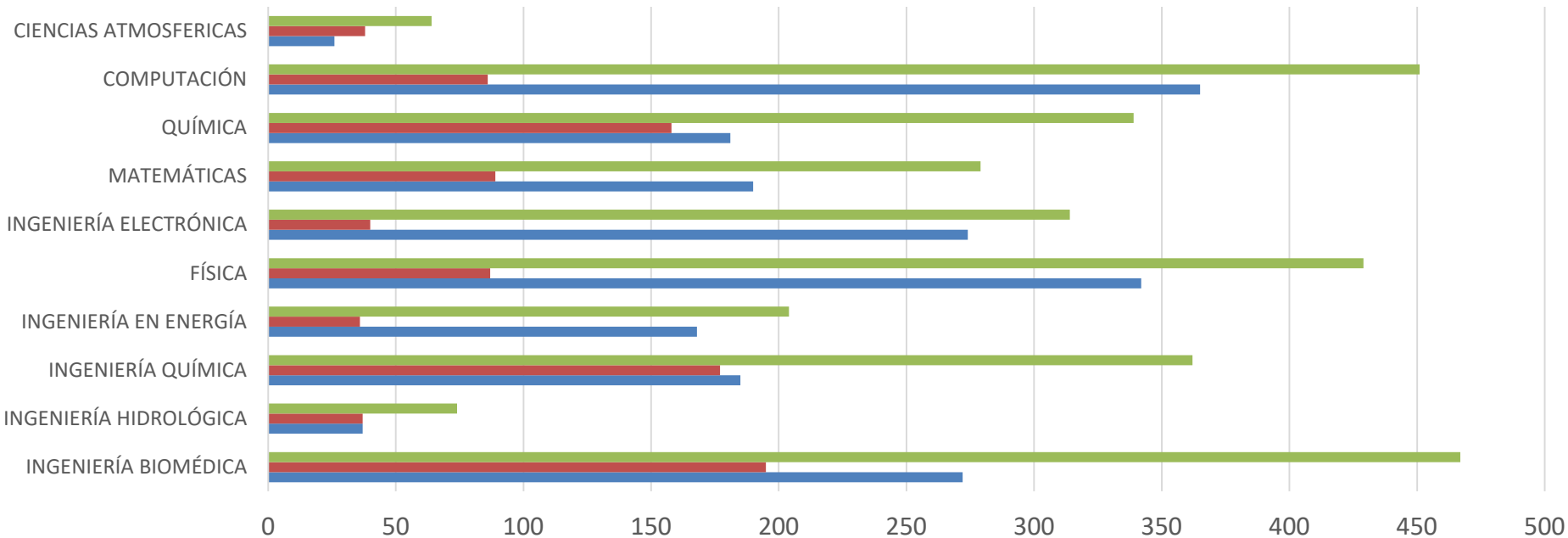


Fuente: Sistema de Administración Escolar, trimestre 23-P
 Coordinación de Sistemas Escolares, Iztapalapa
 16- Agosto-2023

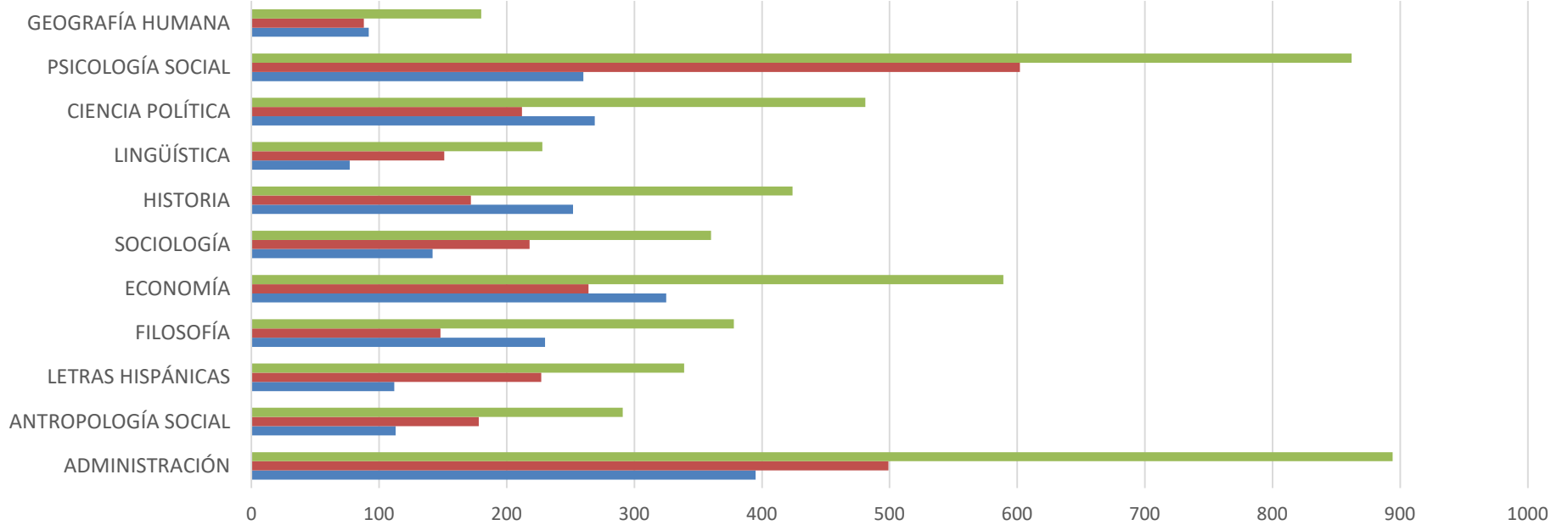
Población Estudiantil por Género CIENCIAS BÁSICAS E INGENIERÍA Trimestre 23-Primavera



	INGENIERÍA BIOMÉDICA	INGENIERÍA HIDROLÓGICA	INGENIERÍA QUÍMICA	INGENIERÍA EN ENERGÍA	FÍSICA	INGENIERÍA ELECTRÓNICA	MATEMÁTICAS	QUÍMICA	COMPUTACIÓN	CIENCIAS ATMOSFERICAS
■ TOTAL	467	74	362	204	429	314	279	339	451	64
■ FEMENINO	195	37	177	36	87	40	89	158	86	38
■ MASCULINO	272	37	185	168	342	274	190	181	365	26

**Fuente: Sistema de Administración
Escolar, trimestre 23-P
Coordinación de Sistemas Escolares,
Iztapalapa
16- Agosto-2023**

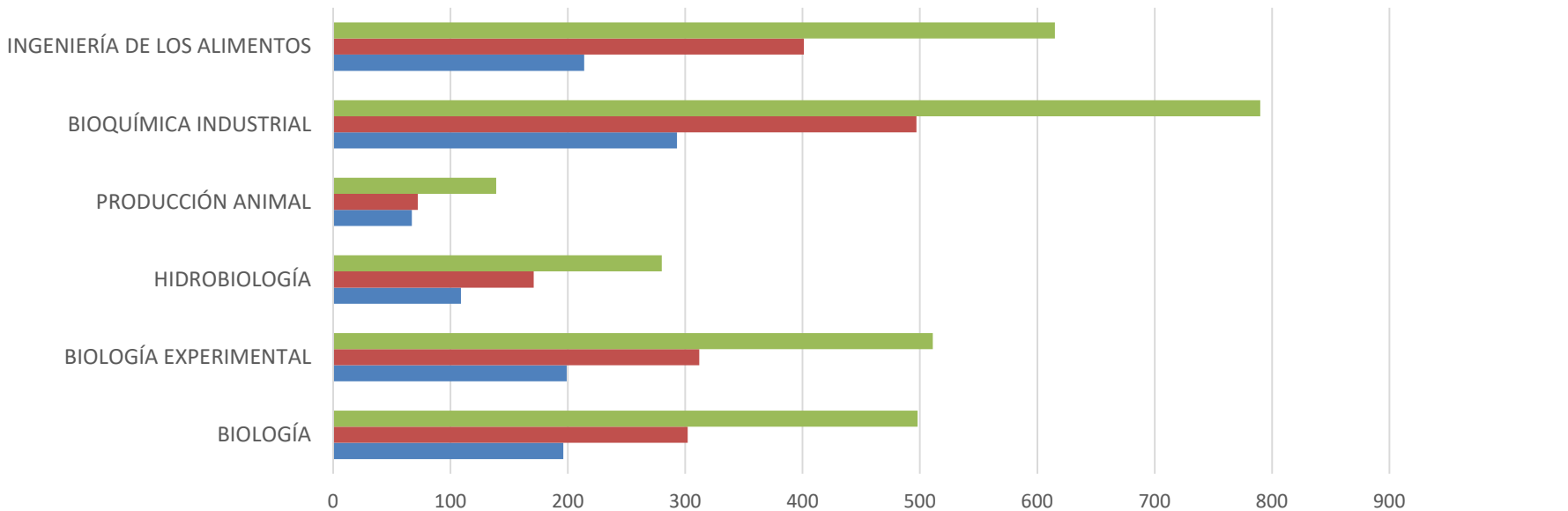
Pobalción Estudiantil por Género CIENCIAS SOCIALES Y HUMANIDADES Trimestre 23-Primavera



	ADMINISTRACIÓN	ANTROPOLOGÍA SOCIAL	LETRAS HISPÁNICAS	FILOSOFÍA	ECONOMÍA	SOCIOLOGÍA	HISTORIA	LINGÜÍSTICA	CIENCIA POLÍTICA	PSICOLOGÍA SOCIAL	GEOGRAFÍA HUMANA
■ TOTAL	894	291	339	378	589	360	424	228	481	862	180
■ FEMENINO	499	178	227	148	264	218	172	151	212	602	88
■ MASCULINO	395	113	112	230	325	142	252	77	269	260	92

Fuente: Sistema de Administración Escolar, trimestre 23-P
 Coordinación de Sistemas Escolares, Iztapalapa
 16- Agosto-2023

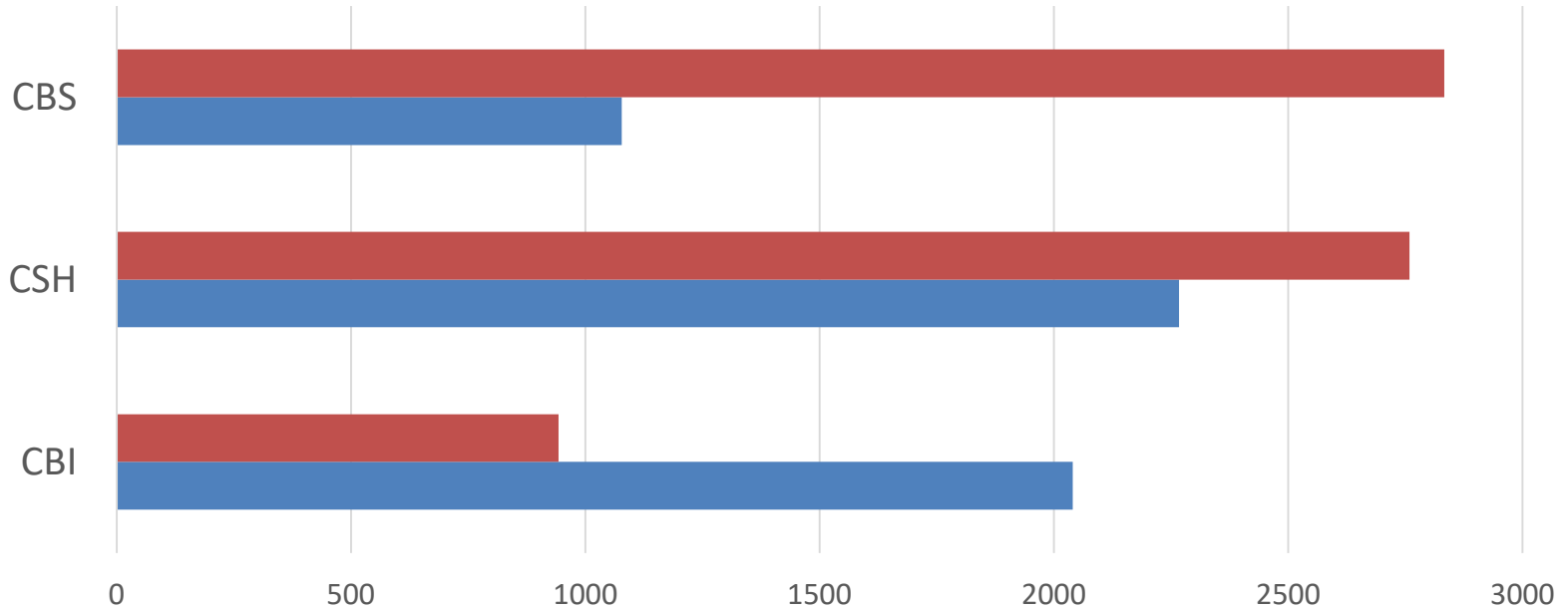
Población Estudiantil por Género CIENCIAS BIOLÓGICAS Y DE LA SLAUD Trimestre 23-Primavera



	BIOLOGÍA	BIOLOGÍA EXPERIMENTAL	HIDROBIOLOGÍA	PRODUCCIÓN ANIMAL	BIOQUÍMICA INDUSTRIAL	INGENIERÍA DE LOS ALIMENTOS
■ TOTAL	498	511	280	139	790	615
■ FEMENINO	302	312	171	72	497	401
■ MASCULINO	196	199	109	67	293	214

Fuente: Sistema de Administración
Escolar, trimestre 23-P
Coordinación de Sistemas Escolares,
Iztapalapa
16- Agosto-2023

Población Estudiantil por Género POR DIVISIÓN Trimestre 23-Primavera

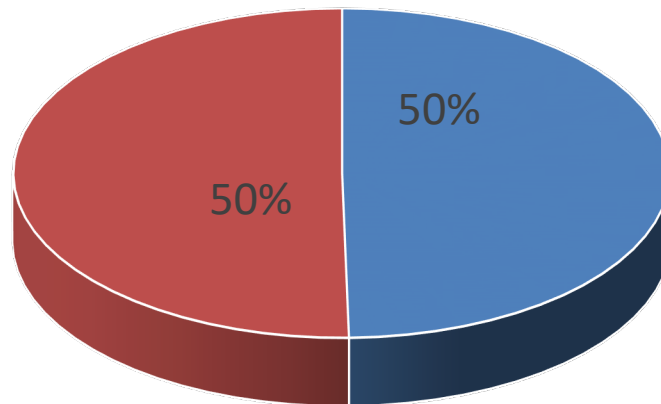


	CBI	CSH	CBS
FEMENINO	943	2759	2833
MASCULINO	2040	2267	1078

Fuente: Sistema de Administración
Escolar, trimestre 23-P
Coordinación de Sistemas Escolares,
Iztapalapa
16- Agosto-2023

MASCULINO	FEMENINO	TOTAL
5385	5457	10842

Porcentaje de Población Estudiantil Total Por Género Trimestre 23-Primavera



■ MASCULINO ■ FEMENINO