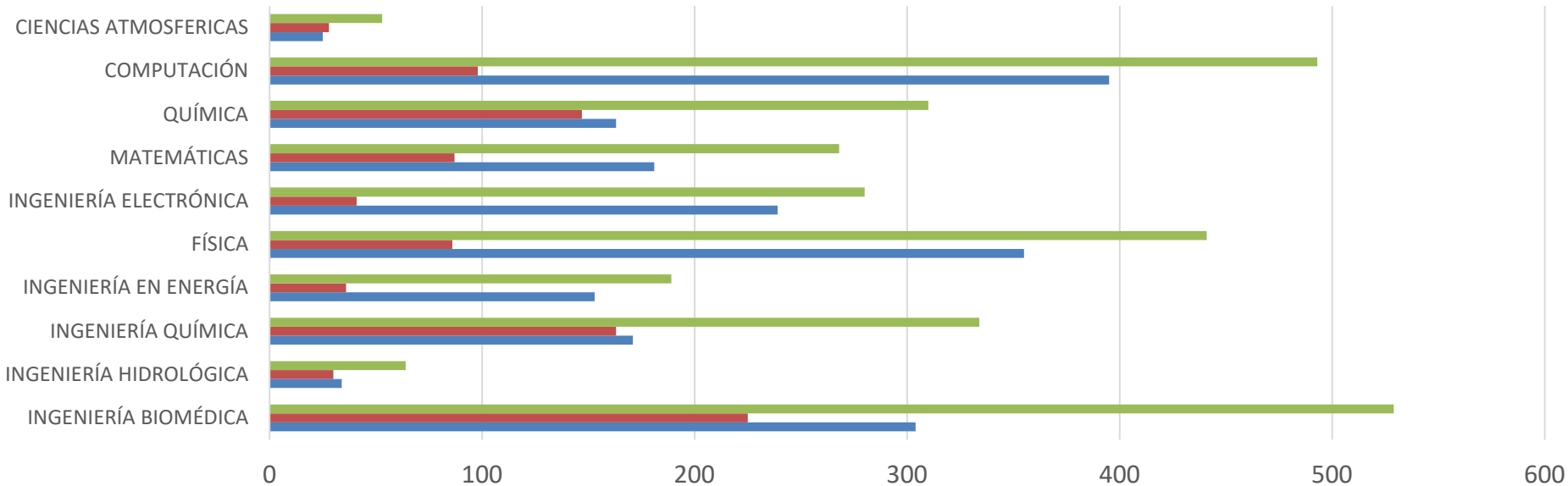


**Fuente: Sistema de Administración Escolar, trimestre 24-P**  
**Coordinación de Sistemas Escolares,**  
**Iztapalapa**  
**23- Julio-2024**

## Población Estudiantil por Género

### CIENCIAS BÁSICAS E INGENIERÍA

#### Trimestre 24-Primavera



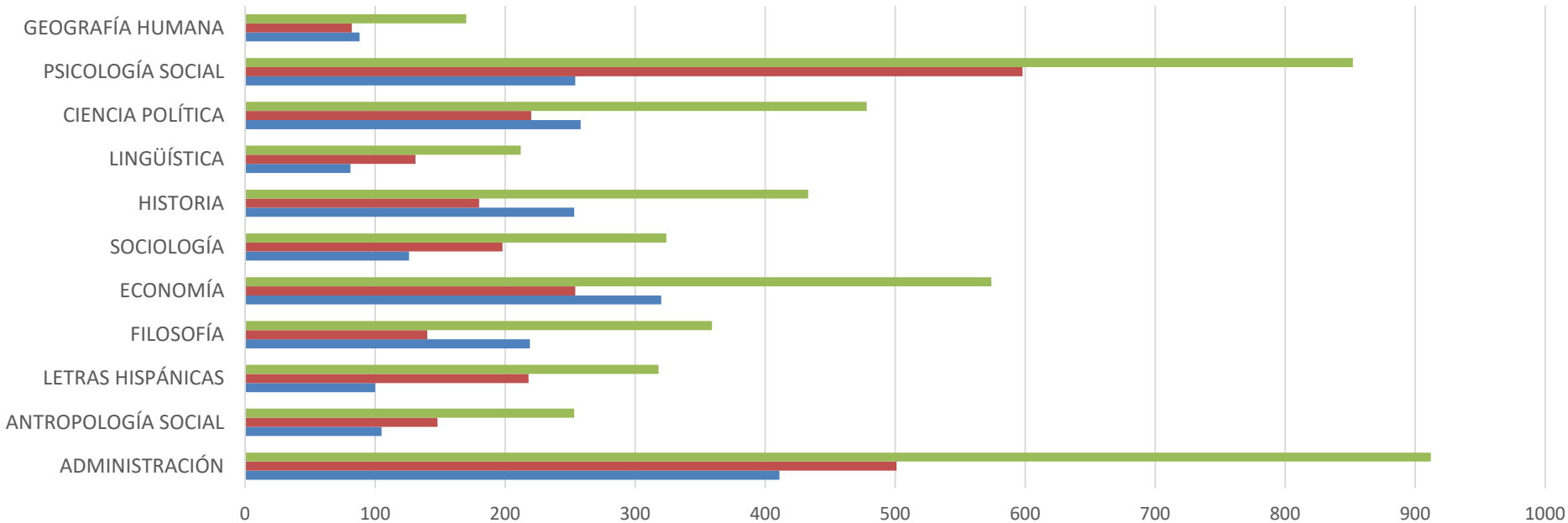
	INGENIERÍA BIOMÉDICA	INGENIERÍA HIDROLÓGICA	INGENIERÍA QUÍMICA	INGENIERÍA EN ENERGÍA	FÍSICA	INGENIERÍA ELECTRÓNICA	MATEMÁTICAS	QUÍMICA	COMPUTACIÓN	CIENCIAS ATMOSFERICAS
■ TOTAL	529	64	334	189	441	280	268	310	493	53
■ FEMENINO	225	30	163	36	86	41	87	147	98	28
■ MASCULINO	304	34	171	153	355	239	181	163	395	25

**Fuente: Sistema de Administración Escolar, trimestre 24-P**  
**Coordinación de Sistemas Escolares, Iztapalapa**  
**23- Julio-2024**

## Pobalción Estudiantil por Género

### CIENCIAS SOCIALES Y HUMANIDADES

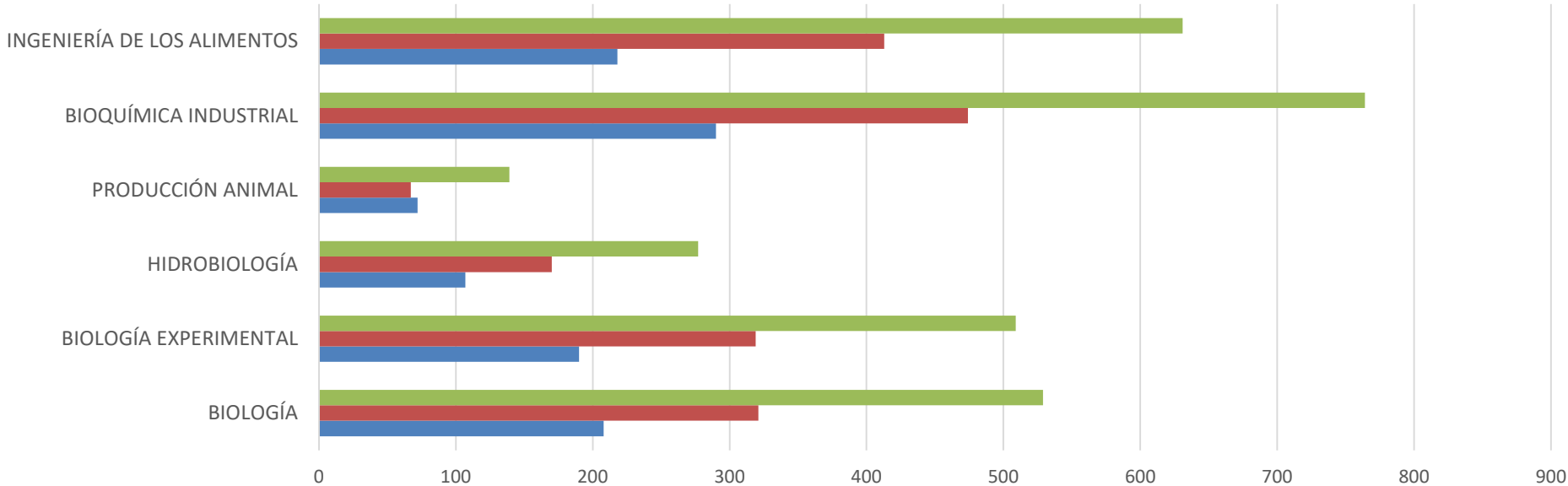
#### Trimestre 24-Primavera



	ADMINISTRACIÓN	ANTROPOLOGÍA SOCIAL	LETRAS HISPÁNICAS	FILOSOFÍA	ECONOMÍA	SOCIOLOGÍA	HISTORIA	LINGÜÍSTICA	CIENCIA POLÍTICA	PSICOLOGÍA SOCIAL	GEOGRAFÍA HUMANA
<span style="color: green;">■</span> TOTAL	912	253	318	359	574	324	433	212	478	852	170
<span style="color: red;">■</span> FEMENINO	501	148	218	140	254	198	180	131	220	598	82
<span style="color: blue;">■</span> MASCULINO	411	105	100	219	320	126	253	81	258	254	88

Fuente: Sistema de Administración  
Escolar, trimestre 24-P  
Coordinación de Sistemas Escolares,  
Iztapalapa  
23- Julio-2024

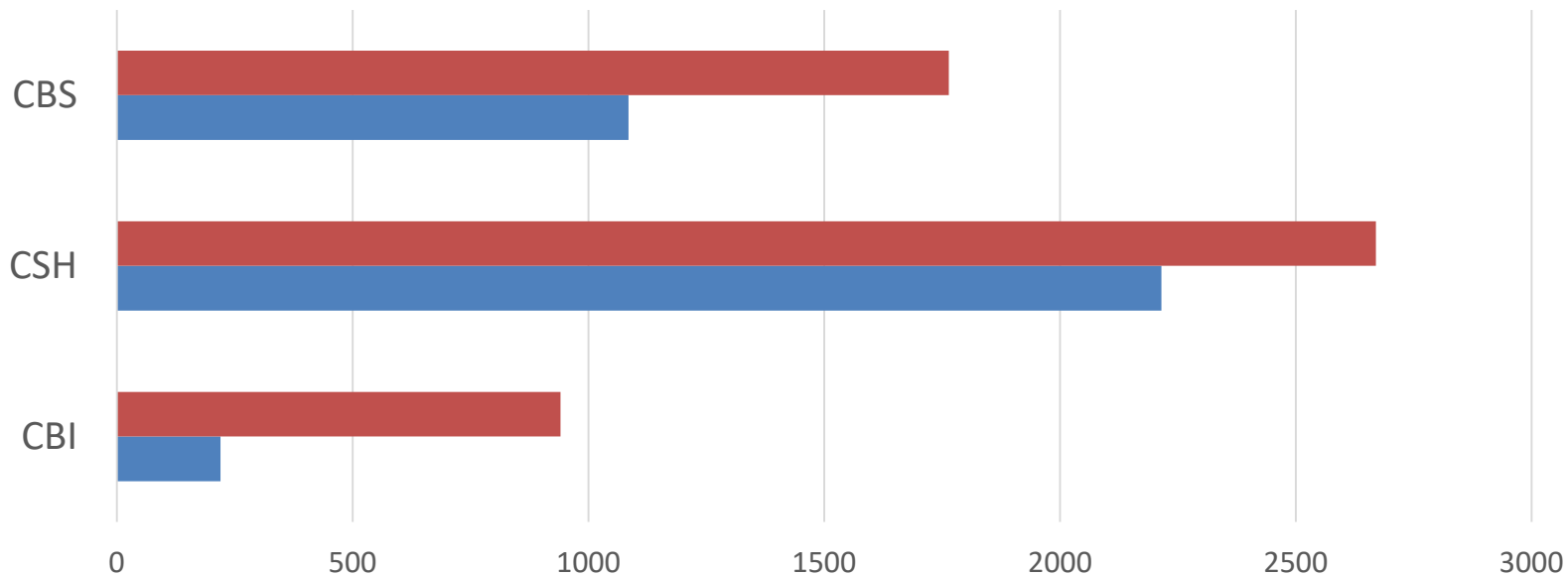
## Población Estudiantil por Género CIENCIAS BIOLÓGICAS Y DE LA SLAUD Trimestre 24-Primavera



	BIOLOGÍA	BIOLOGÍA EXPERIMENTAL	HIDROBIOLOGÍA	PRODUCCIÓN ANIMAL	BIOQUÍMICA INDUSTRIAL	INGENIERÍA DE LOS ALIMENTOS
■ TOTAL	529	509	277	139	764	631
■ FEMENINO	321	319	170	67	474	413
■ MASCULINO	208	190	107	72	290	218

Fuente: Sistema de Administración  
Escolar, trimestre 24-P  
Coordinación de Sistemas Escolares,  
Iztapalapa  
23- Julio-2024

## Población Estudiantil por Género POR DIVISIÓN Trimestre 24-Primavera

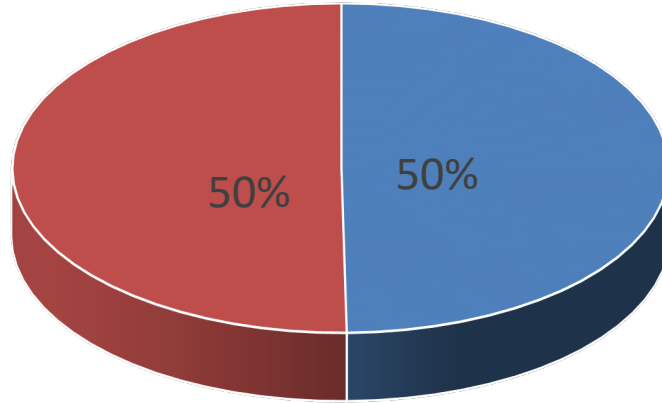


	CBI	CSH	CBS
FEMENINO	941	2670	1764
MASCULINO	220	2215	1085

Fuente: Sistema de Administración  
Escolar, trimestre 24-P  
Coordinación de Sistemas Escolares,  
Iztapalapa  
23- Julio-2024

MASCULINO	FEMENINO	TOTAL
5320	5375	10695

### Porcentaje de Población Estudiantil Total Por Género Trimestre 24-Primavera



■ MASCULINO ■ FEMENINO