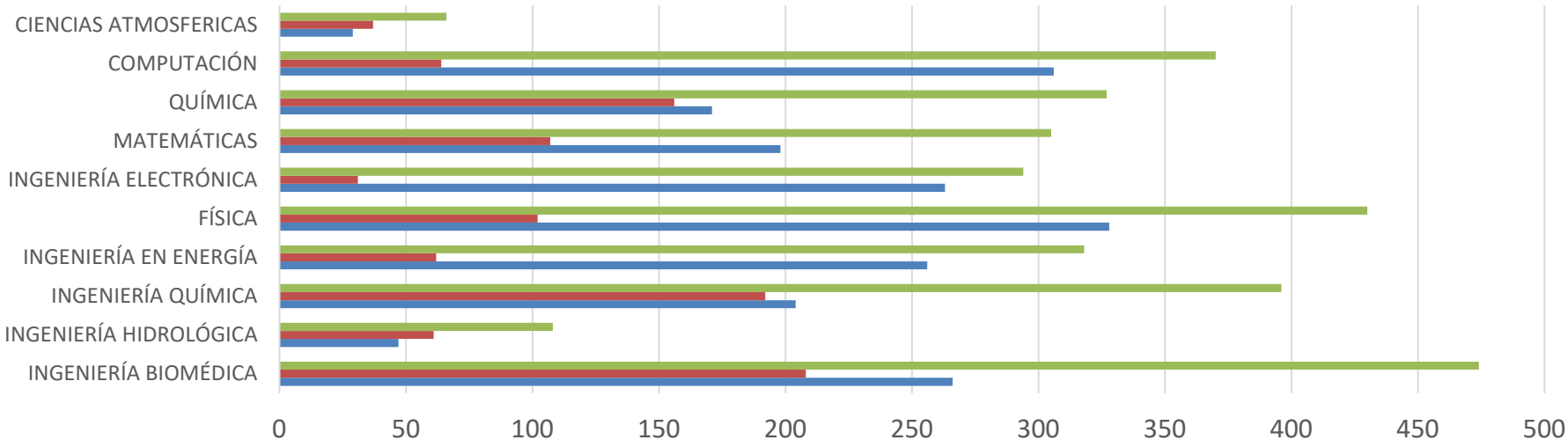


Fuente: Sistema de Administración Escolar, trimestre 20-P  
 Coordinación de Sistemas Escolares, Iztapalapa  
 11- Septiembre-2020

## Población Estudiantil por Género CIENCIAS BÁSICAS E INGENIERÍA Trimestre 20-Primavera Contingencia (COVID-19)



	INGENIERÍA BIOMÉDICA	INGENIERÍA HIDROLÓGICA	INGENIERÍA QUÍMICA	INGENIERÍA EN ENERGÍA	FÍSICA	INGENIERÍA ELECTRÓNICA	MATEMÁTICAS	QUÍMICA	COMPUTACIÓN	CIENCIAS ATMOSFERICAS
TOTAL	474	108	396	318	430	294	305	327	370	66
FEMENINO	208	61	192	62	102	31	107	156	64	37
MASCULINO	266	47	204	256	328	263	198	171	306	29

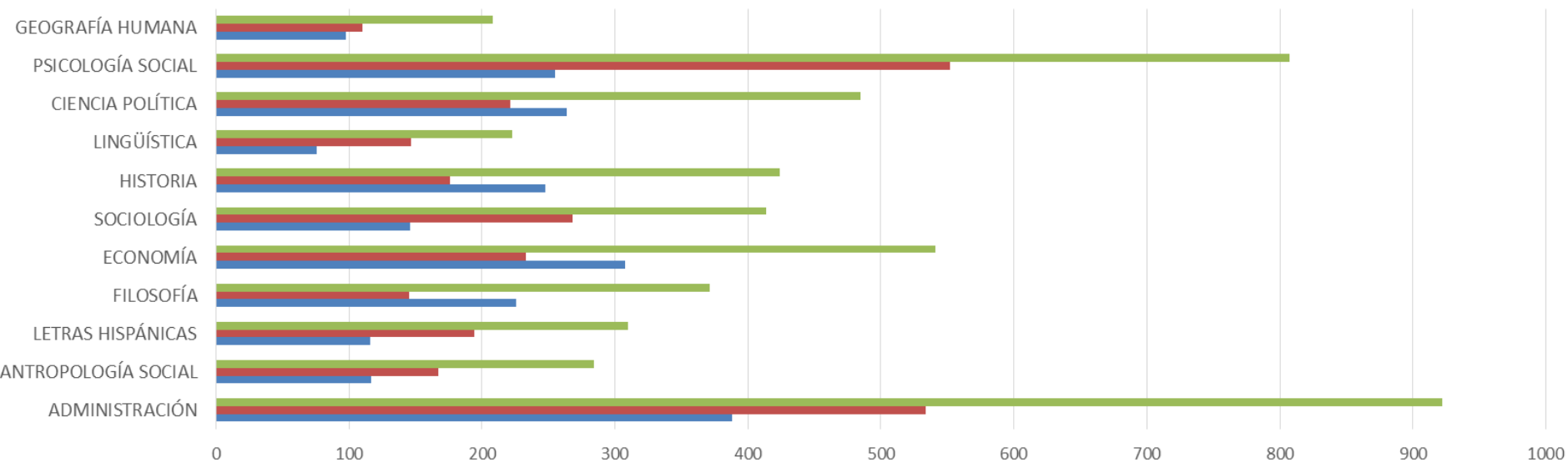
■ TOTAL   
 ■ FEMENINO   
 ■ MASCULINO

**Fuente: Sistema de Administración Escolar, trimestre 20-P**  
**Coordinación de Sistemas Escolares, Iztapalapa**  
**11 – Septiembre - 2020**

## Población Estudiantil por Género

### CIENCIAS SOCIALES Y HUMANIDADES

#### Trimestre 20-Primavera Contingencia (COVID-19)

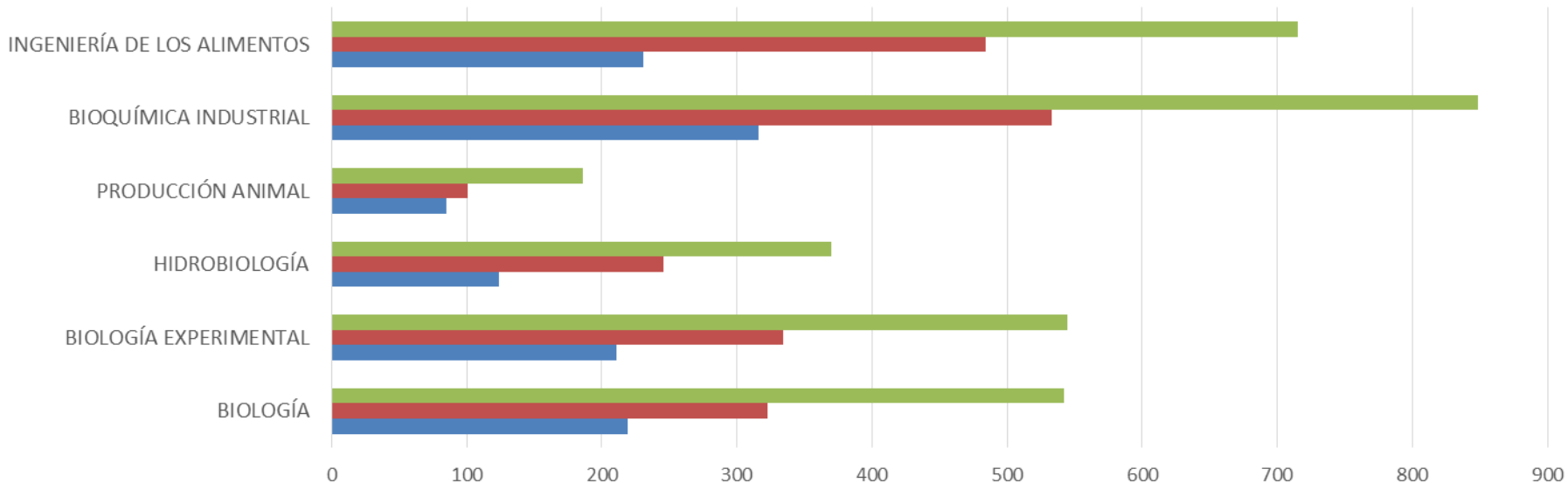


	ADMINISTRACIÓN	ANTROPOLOGÍA SOCIAL	LETRAS HISPÁNICAS	FILOSOFÍA	ECONOMÍA	SOCIOLOGÍA	HISTORIA	LINGÜÍSTICA	CIENCIA POLÍTICA	PSICOLOGÍA SOCIAL	GEOGRAFÍA HUMANA
■ TOTAL	922	284	310	371	541	414	424	223	485	807	208
■ FEMENINO	534	167	194	145	233	268	176	147	221	552	110
■ MASCULINO	388	117	116	226	308	146	248	76	264	255	98

■ TOTAL   
 ■ FEMENINO   
 ■ MASCULINO

Fuente: Sistema de Administración Escolar, trimestre 20-P  
 Coordinación de Sistemas Escolares, Iztapalapa  
 11- Septiembre-2020

## Población Estudiantil por Género CIENCIAS BIOLÓGICAS Y DE LA SLAUD trimestre 20-Primavera Contingencia (COVID-19)

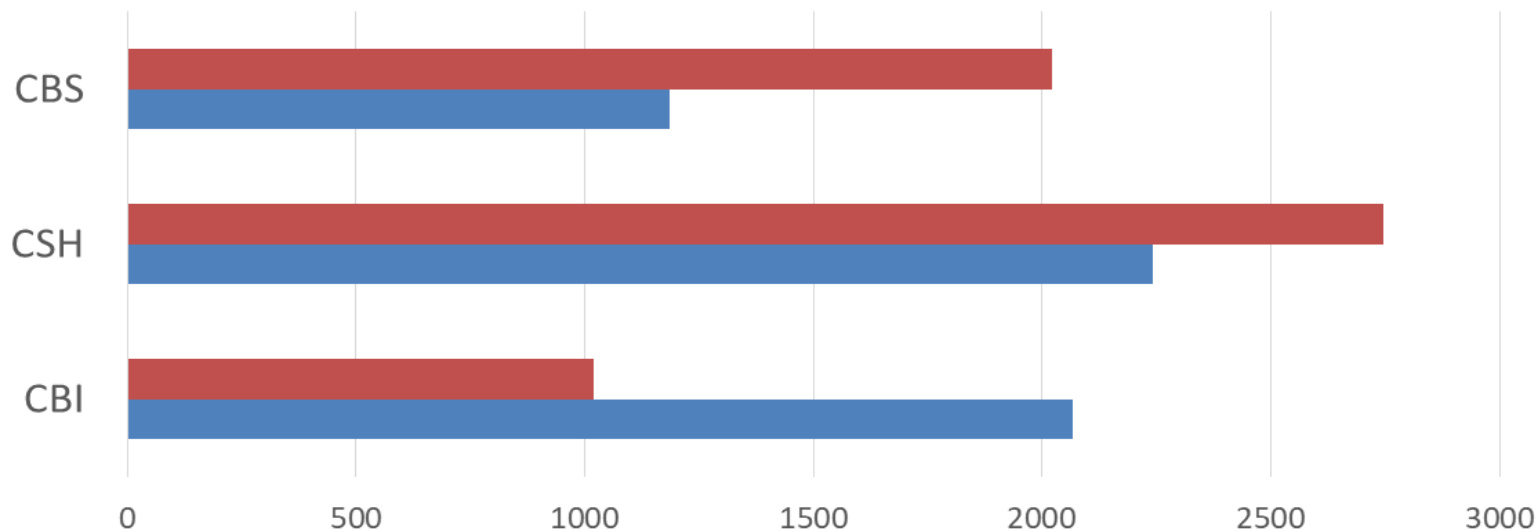


	BIOLOGÍA	BIOLOGÍA EXPERIMENTAL	HIDROBIOLOGÍA	PRODUCCIÓN ANIMAL	BIOQUÍMICA INDUSTRIAL	INGENIERÍA DE LOS ALIMENTOS
■ TOTAL	542	545	370	186	849	715
■ FEMENINO	323	334	246	101	533	484
■ MASCULINO	219	211	124	85	316	231

■ TOTAL   ■ FEMENINO   ■ MASCULINO

Fuente: Sistema de Administración  
Escolar, trimestre 20-P  
Coordinación de Sistemas Escolares,  
Iztapalapa  
11- Septiembre-2020

## Población Estudiantil por Género POR DIVISIÓN trimestre 20-Primavera Contingencia (COVID-19)



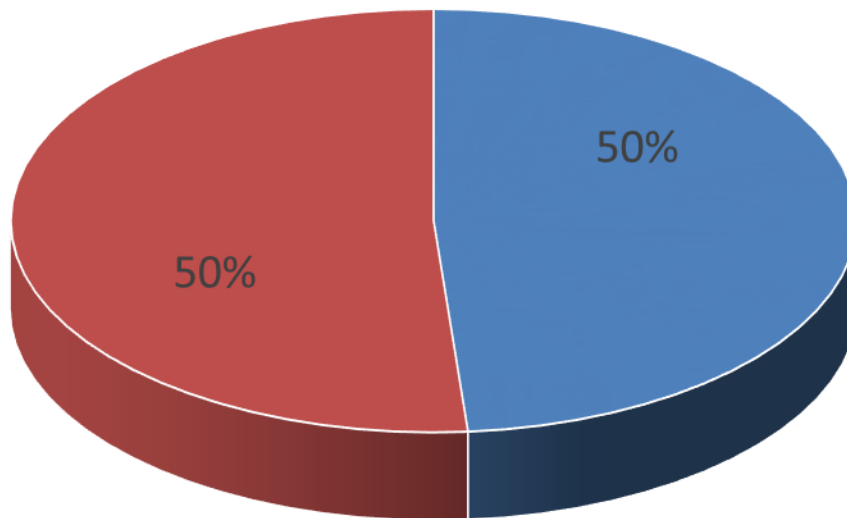
	CBI	CSH	CBS
FEMENINO	1020	2747	2021
MASCULINO	2068	2242	1186

■ FEMENINO ■ MASCULINO

Fuente: Sistema de Administración  
Escolar, trimestre 20-P  
Coordinación de Sistemas Escolares,  
Iztapalapa  
11 – Septiembre - 2020

MASCULINO	FEMENINO	TOTAL
5496	5788	11284

Porcentaje de Población Estudiantil Total  
Por Género  
Trimestre 20-Primavera Contingencia (COVID-19)



■ MASCULINO ■ FEMENINO