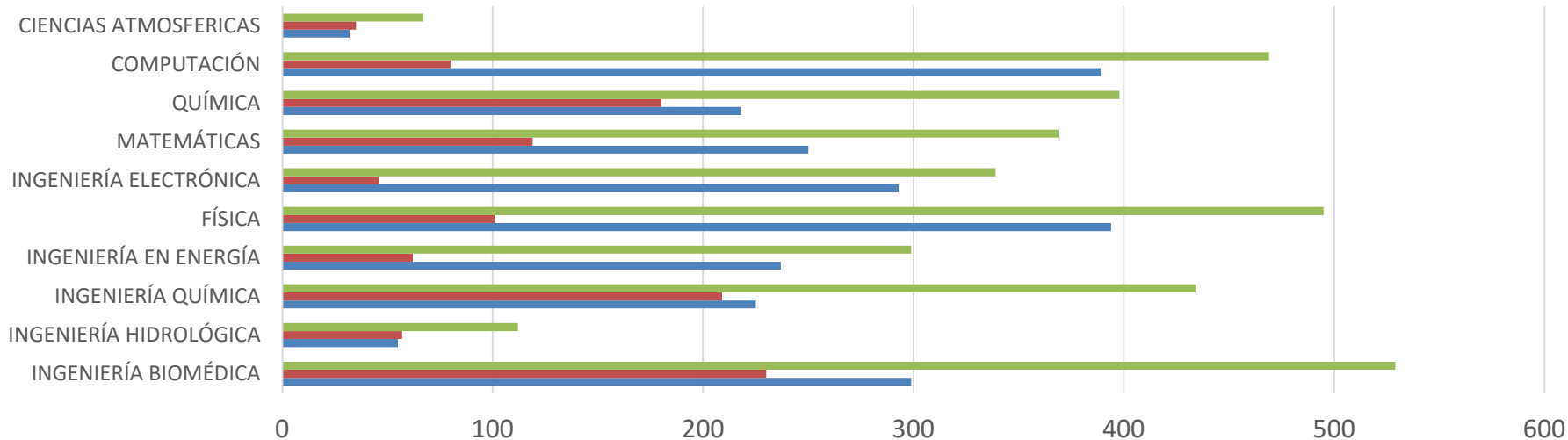


Fuente: Sistema de Administración Escolar, trimestre 21-0
 Coordinación de Sistemas Escolares, Iztapalapa

Población Estudiantil por Género CIENCIAS BÁSICAS E INGENIERÍA Trimestre 21-Otoño Contingencia (COVID-19 PROTEMM)

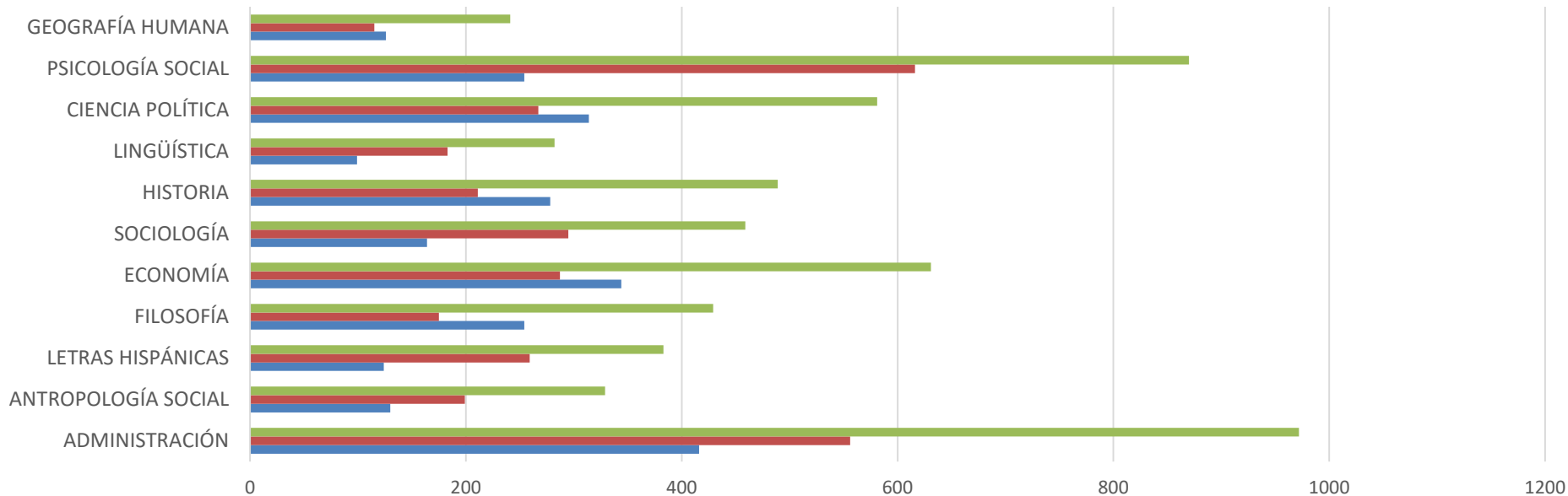


	INGENIERÍA BIOMÉDICA	INGENIERÍA HIDROLÓGICA	INGENIERÍA QUÍMICA	INGENIERÍA EN ENERGÍA	FÍSICA	INGENIERÍA ELECTRÓNICA	MATEMÁTICAS	QUÍMICA	COMPUTACIÓN	CIENCIAS ATMOSFERICAS
TOTAL	529	112	434	299	495	339	369	398	469	67
FEMENINO	230	57	209	62	101	46	119	180	80	35
MASCULINO	299	55	225	237	394	293	250	218	389	32

■ TOTAL
 ■ FEMENINO
 ■ MASCULINO

Fuente: Sistema de Administración Escolar, trimestre 21-O
 Coordinación de Sistemas Escolares, Iztapalapa

PobalCIÓN Estudiantil por Género CIENCIAS SOCIALES Y HUMANIDADES Trimestre 21-Otoño Contingencia (COVID-19 PROTEMM)

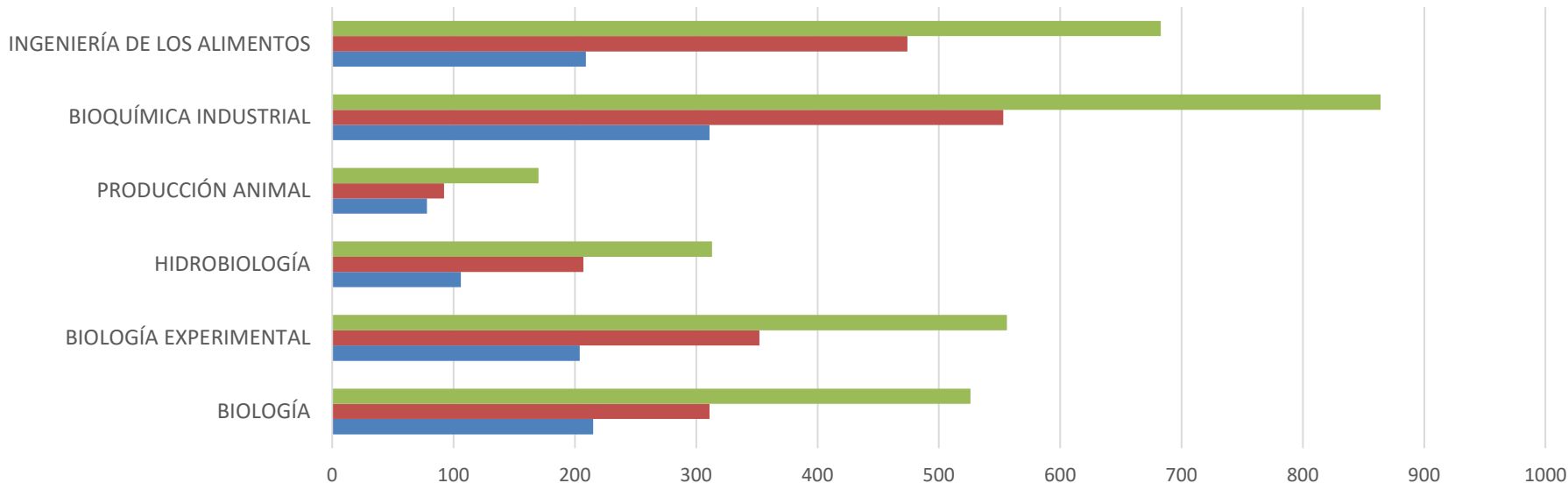


	ADMINISTRACIÓN	ANTROPOLOGÍA SOCIAL	LETRAS HISPÁNICAS	FILOSOFÍA	ECONOMÍA	SOCIOLOGÍA	HISTORIA	LINGÜÍSTICA	CIENCIA POLÍTICA	PSICOLOGÍA SOCIAL	GEOGRAFÍA HUMANA
TOTAL	972	329	383	429	631	459	489	282	581	870	241
FEMENINO	556	199	259	175	287	295	211	183	267	616	115
MASCULINO	416	130	124	254	344	164	278	99	314	254	126

■ TOTAL
 ■ FEMENINO
 ■ MASCULINO

Fuente: Sistema de Administración Escolar, trimestre 21-O Coordinación de Sistemas Escolares, Iztapalapa

Población Estudiantil por Género CIENCIAS BIOLÓGICAS Y DE LA SLAUD trimestre 21-Otoño Contingencia (COVID-19 PROTEMM)

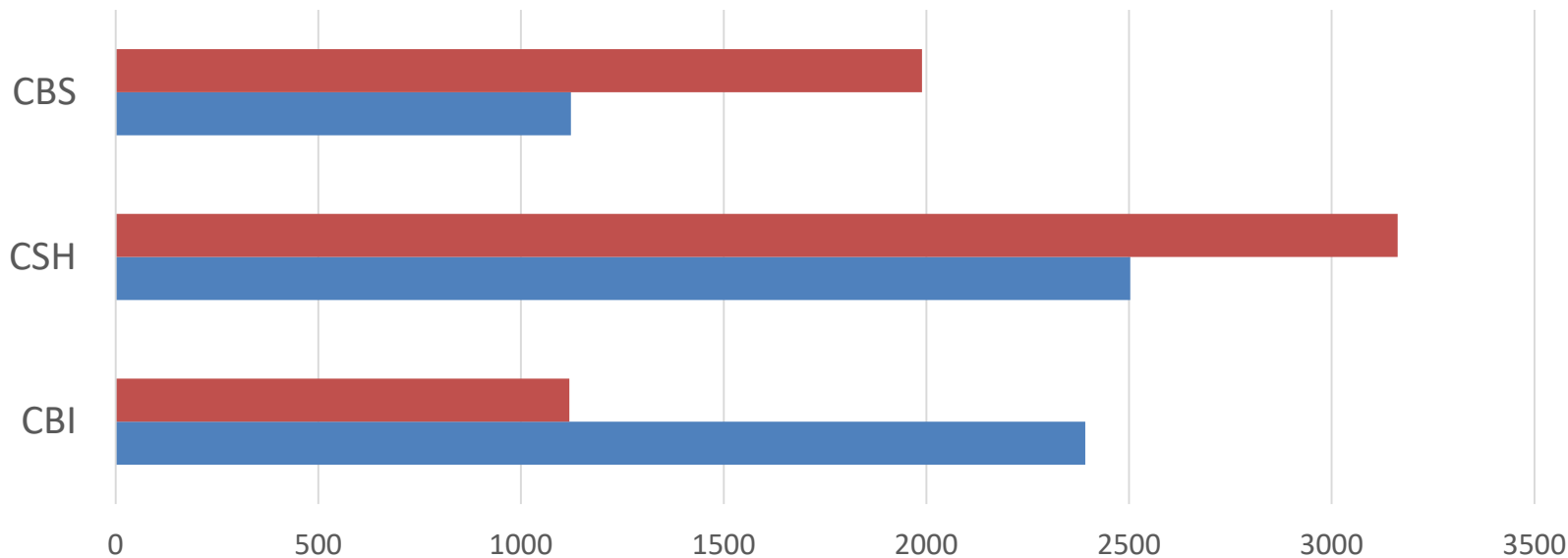


	BIOLOGÍA	BIOLOGÍA EXPERIMENTAL	HIDROBIOLOGÍA	PRODUCCIÓN ANIMAL	BIOQUÍMICA INDUSTRIAL	INGENIERÍA DE LOS ALIMENTOS
■ TOTAL	526	556	313	170	864	683
■ FEMENINO	311	352	207	92	553	474
■ MASCULINO	215	204	106	78	311	209

■ TOTAL ■ FEMENINO ■ MASCULINO

Fuente: Sistema de Administración
Escolar, trimestre 21-0
Coordinación de Sistemas Escolares,
Iztapalapa

Población Estudiantil por Género POR DIVISIÓN trimestre 21-Otoño Contingencia (COVID-19 PROTEMM)



	CBI	CSH	CBS
FEMENINO	1119	3163	1989
MASCULINO	2392	2503	1123

FEMENINO MASULINO

Fuente: Sistema de Administración
Escolar, trimestre 21-0
Coordinación de Sistemas Escolares,
Iztapalapa

MASCULINO	FEMENINO	TOTAL
6018	6271	12289

Porcentaje de Población Estudiantil Total
Por Género
Trimestre 21-Otoño Contingencia (COVID-19
PROTEMM)

