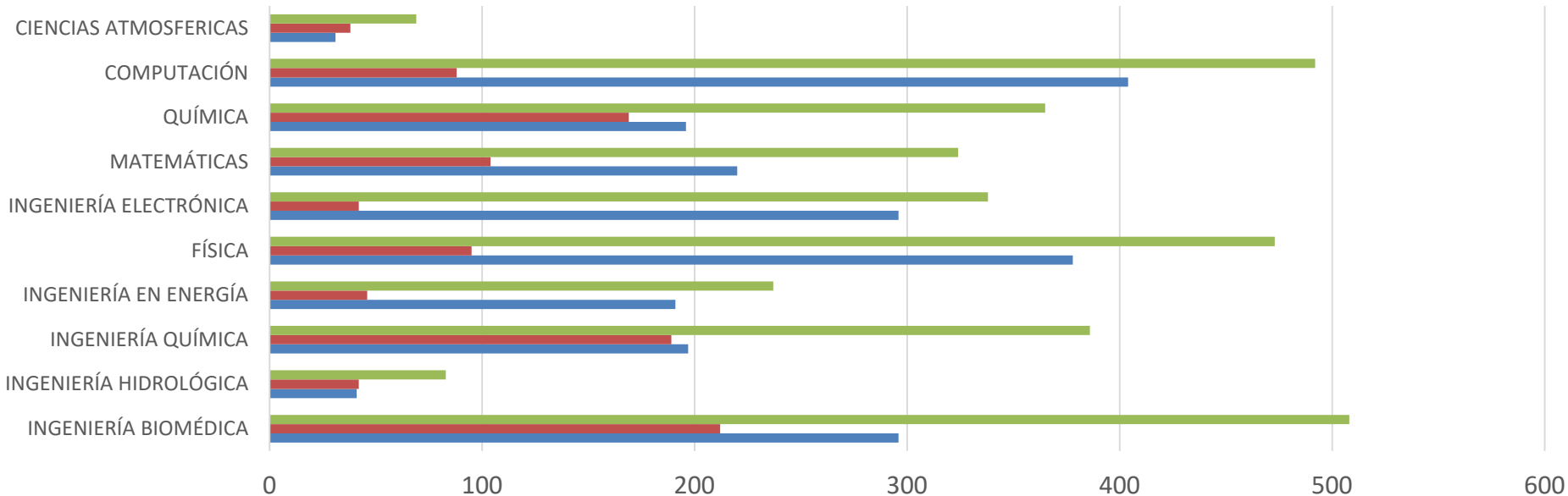


Fuente: Sistema de Administración Escolar, trimestre 23-I
Coordinación de Sistemas Escolares, Iztapalapa
13- Febrero-2023

Población Estudiantil por Género

CIENCIAS BÁSICAS E INGENIERÍA

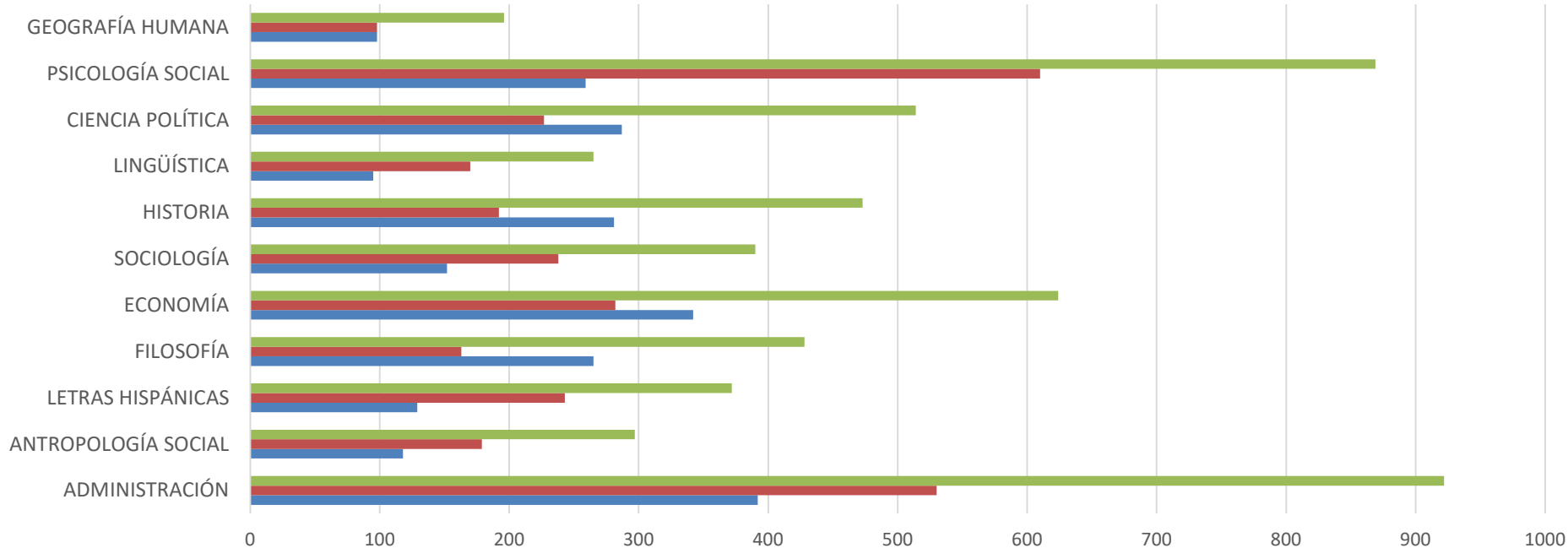
Trimestre 23-Invierno



	INGENIERÍA BIOMÉDICA	INGENIERÍA HIDROLÓGICA	INGENIERÍA QUÍMICA	INGENIERÍA EN ENERGÍA	FÍSICA	INGENIERÍA ELECTRÓNICA	MATEMÁTICAS	QUÍMICA	COMPUTACIÓN	CIENCIAS ATMOSFERICAS
■ TOTAL	508	83	386	237	473	338	324	365	492	69
■ FEMENINO	212	42	189	46	95	42	104	169	88	38
■ MASCULINO	296	41	197	191	378	296	220	196	404	31

**Fuente: Sistema de Administración
Escolar, trimestre 23-I
Coordinación de Sistemas Escolares,
Iztapalapa
13- Febrero-2023**

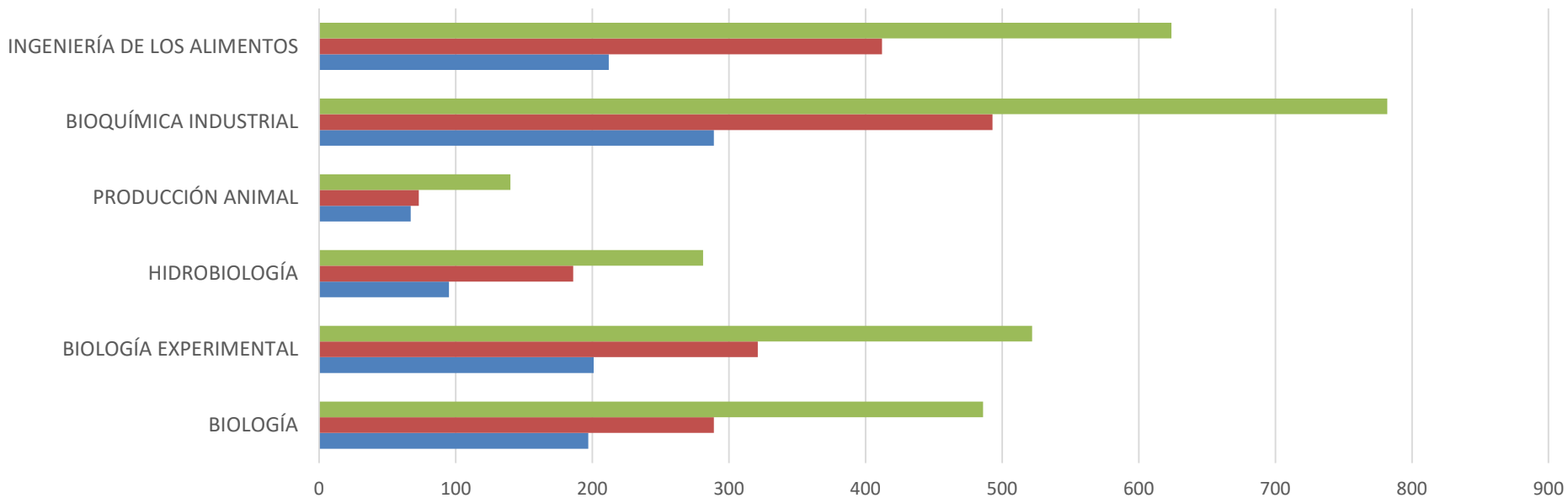
Pobalción Estudiantil por Género CIENCIAS SOCIALES Y HUMANIDADES Trimestre 23-Invierno



	ADMINISTRACIÓN	ANTROPOLOGÍA SOCIAL	LETRAS HISPÁNICAS	FILOSOFÍA	ECONOMÍA	SOCIOLOGÍA	HISTORIA	LINGÜÍSTICA	CIENCIA POLÍTICA	PSICOLOGÍA SOCIAL	GEOGRAFÍA HUMANA
■ TOTAL	922	297	372	428	624	390	473	265	514	869	196
■ FEMENINO	530	179	243	163	282	238	192	170	227	610	98
■ MASCULINO	392	118	129	265	342	152	281	95	287	259	98

**Fuente: Sistema de Administración
Escolar, trimestre 23-I
Coordinación de Sistemas Escolares,
Iztapalapa
13- Febrero-2023**

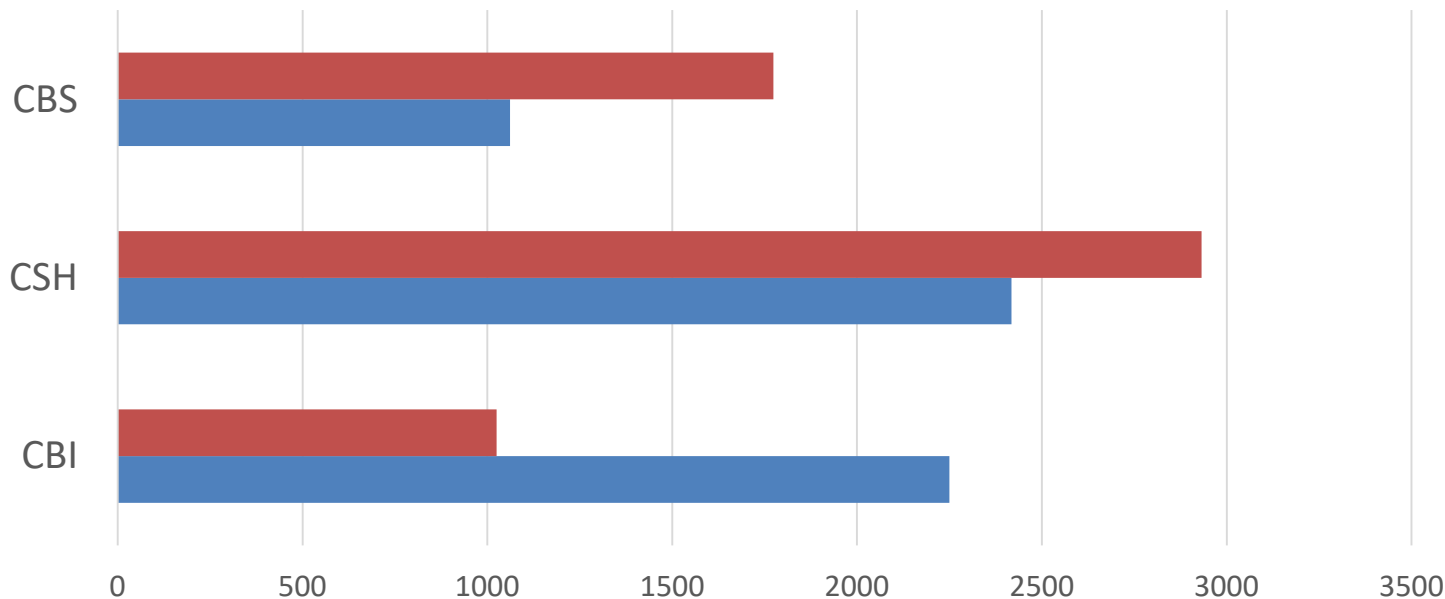
Población Estudiantil por Género CIENCIAS BIOLÓGICAS Y DE LA SLAUD Trimestre 23- Invierno



	BIOLOGÍA	BIOLOGÍA EXPERIMENTAL	HIDROBIOLOGÍA	PRODUCCIÓN ANIMAL	BIOQUÍMICA INDUSTRIAL	INGENIERÍA DE LOS ALIMENTOS
■ TOTAL	486	522	281	140	782	624
■ FEMENINO	289	321	186	73	493	412
■ MASCULINO	197	201	95	67	289	212

Fuente: Sistema de Administración
Escolar, trimestre 23-I
Coordinación de Sistemas Escolares,
Iztapalapa
13- Febrero-2023

Población Estudiantil por Género POR DIVISIÓN trimestre 23-Invierno

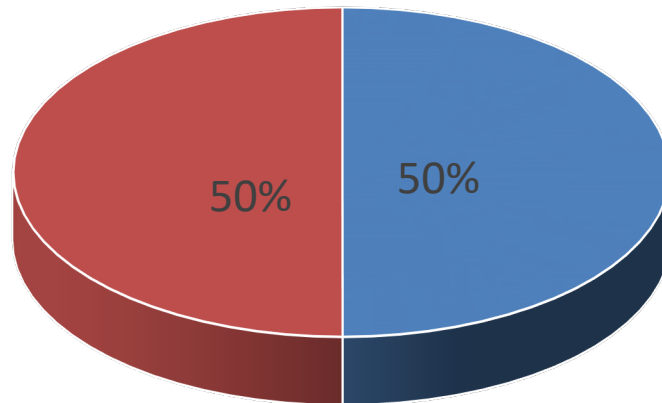


	CBI	CSH	CBS
■ FEMENINO	1025	2932	1774
■ MASCULINO	2250	2418	1061

Fuente: Sistema de Administración
Escolar, trimestre 23-I
Coordinación de Sistemas Escolares,
Iztapalapa
13- Febrero-2023

MASCULINO	FEMENINO	TOTAL
5729	5731	11460

Porcentaje de Población Estudiantil Total Por Género Trimestre 23-Invierno



■ MASCULINO ■ FEMENINO