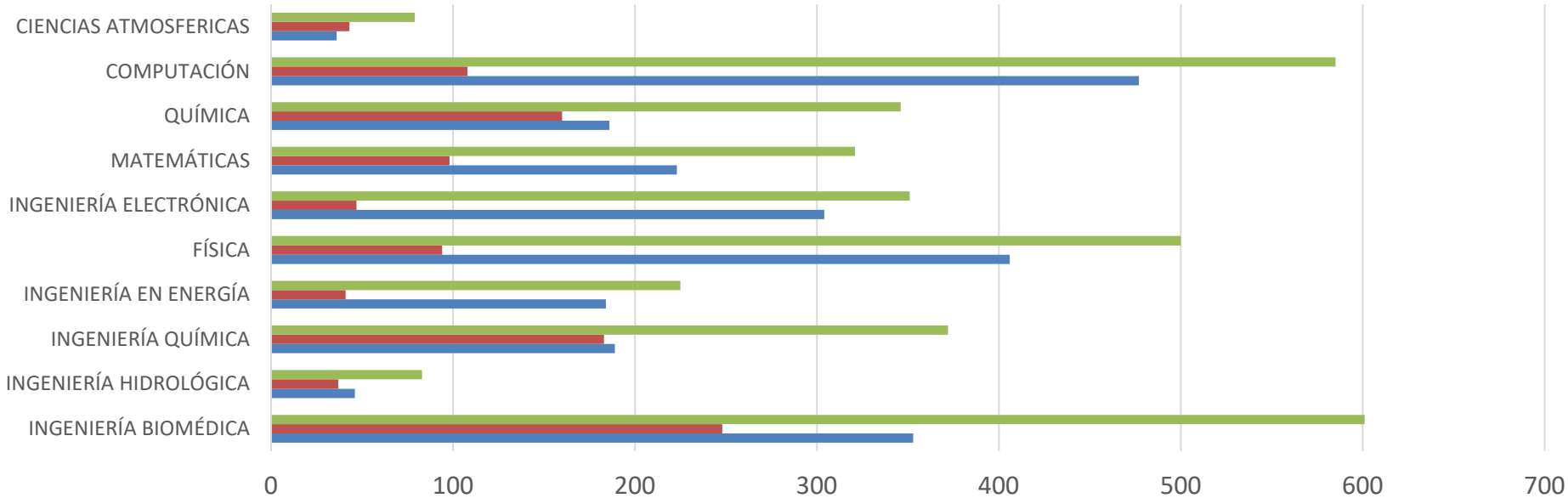


Fuente: Sistema de Administración Escolar, trimestre 23-O
Coordinación de Sistemas Escolares, Iztapalapa
22- Noviembre-2023

Población Estudiantil por Género

CIENCIAS BÁSICAS E INGENIERÍA

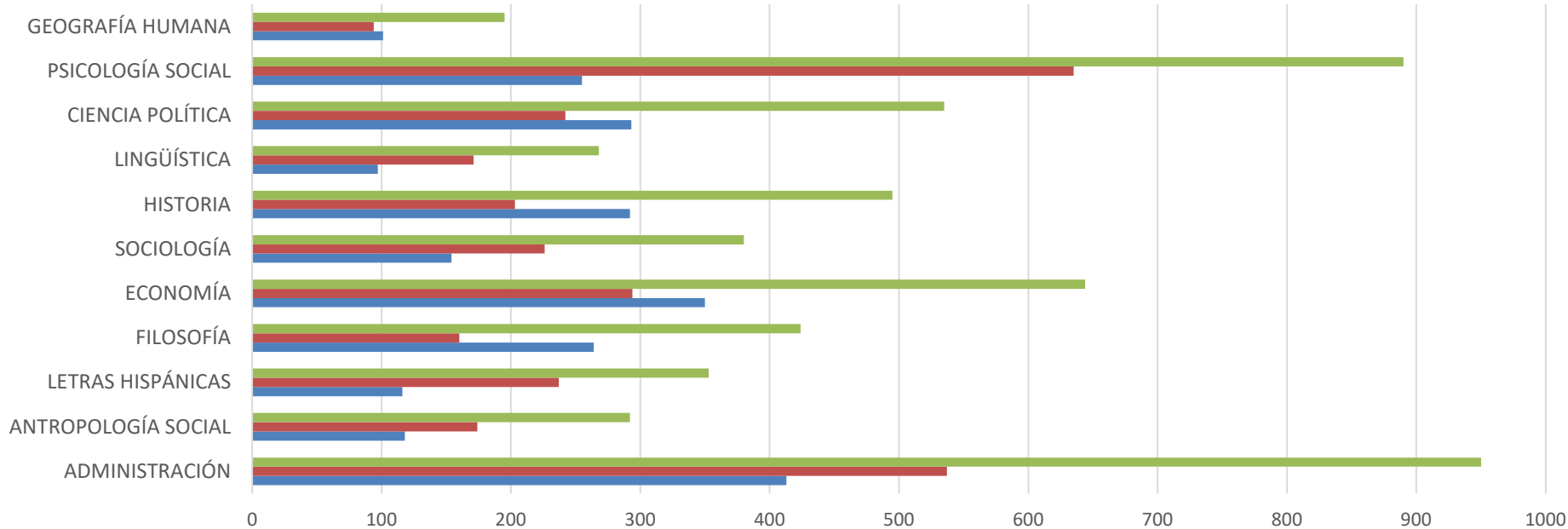
Trimestre 23-Otoño



	INGENIERÍA BIOMÉDICA	INGENIERÍA HIDROLÓGICA	INGENIERÍA QUÍMICA	INGENIERÍA EN ENERGÍA	FÍSICA	INGENIERÍA ELECTRÓNICA	MATEMÁTICAS	QUÍMICA	COMPUTACIÓN	CIENCIAS ATMOSFERICAS
■ TOTAL	601	83	372	225	500	351	321	346	585	79
■ FEMENINO	248	37	183	41	94	47	98	160	108	43
■ MASCULINO	353	46	189	184	406	304	223	186	477	36

**Fuente: Sistema de Administración
Escolar, trimestre 23-O
Coordinación de Sistemas Escolares,
Iztapalapa
22- Noviembre-2023**

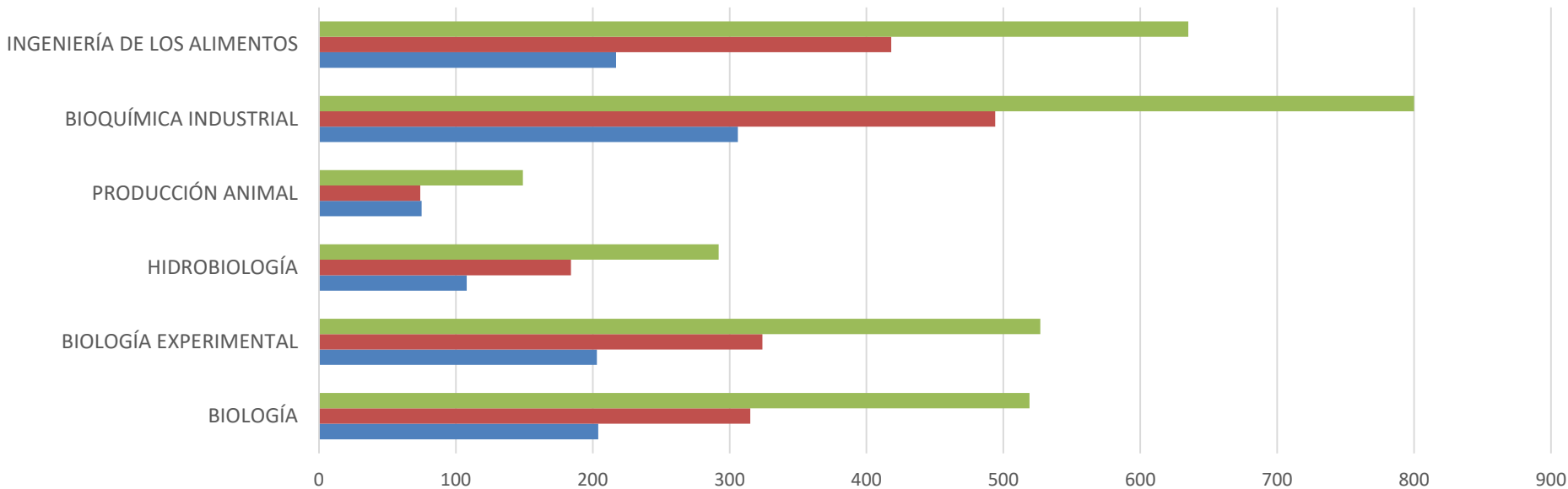
Pobalción Estudiantil por Género CIENCIAS SOCIALES Y HUMANIDADES Trimestre 23-Otoño



	ADMINISTRACIÓN	ANTROPOLOGÍA SOCIAL	LETRAS HISPÁNICAS	FILOSOFÍA	ECONOMÍA	SOCIOLOGÍA	HISTORIA	LINGÜÍSTICA	CIENCIA POLÍTICA	PSICOLOGÍA SOCIAL	GEOGRAFÍA HUMANA
■ TOTAL	950	292	353	424	644	380	495	268	535	890	195
■ FEMENINO	537	174	237	160	294	226	203	171	242	635	94
■ MASCULINO	413	118	116	264	350	154	292	97	293	255	101

Fuente: Sistema de Administración
Escolar, trimestre 23-O
Coordinación de Sistemas Escolares,
Iztapalapa
22- Noviembre-2023

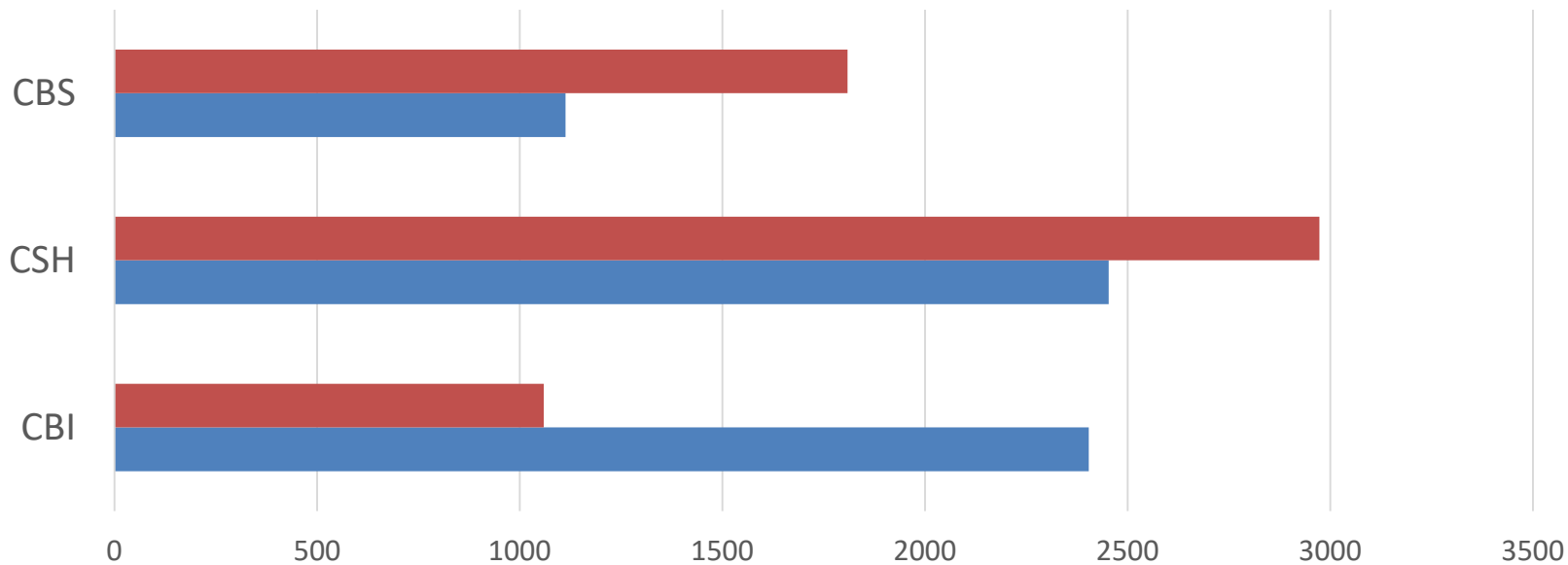
Población Estudiantil por Género CIENCIAS BIOLÓGICAS Y DE LA SLAUD Trimestre 23-Otoño



	BIOLOGÍA	BIOLOGÍA EXPERIMENTAL	HIDROBIOLOGÍA	PRODUCCIÓN ANIMAL	BIOQUÍMICA INDUSTRIAL	INGENIERÍA DE LOS ALIMENTOS
■ TOTAL	519	527	292	149	800	635
■ FEMENINO	315	324	184	74	494	418
■ MASCULINO	204	203	108	75	306	217

Fuente: Sistema de Administración
Escolar, trimestre 23-O
Coordinación de Sistemas Escolares,
Iztapalapa
22- Noviembre-2023

Población Estudiantil por Género POR DIVISIÓN Trimestre 23-Otoño

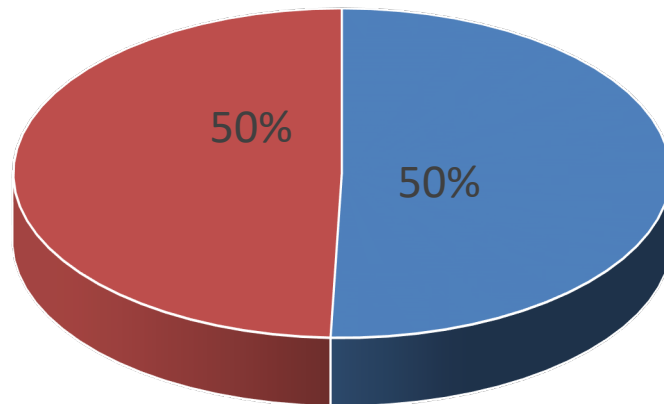


	CBI	CSH	CBS
FEMENINO	1059	2973	1809
MASCULINO	2404	2453	1113

Fuente: Sistema de Administración
Escolar, trimestre 23-O
Coordinación de Sistemas Escolares,
Iztapalapa
22- Noviembre-2023

MASCULINO	FEMENINO	TOTAL
5970	5841	11811

Porcentaje de Población Estudiantil Total
Por Género
Trimestre 23-Otoño



■ MASCULINO ■ FEMENINO