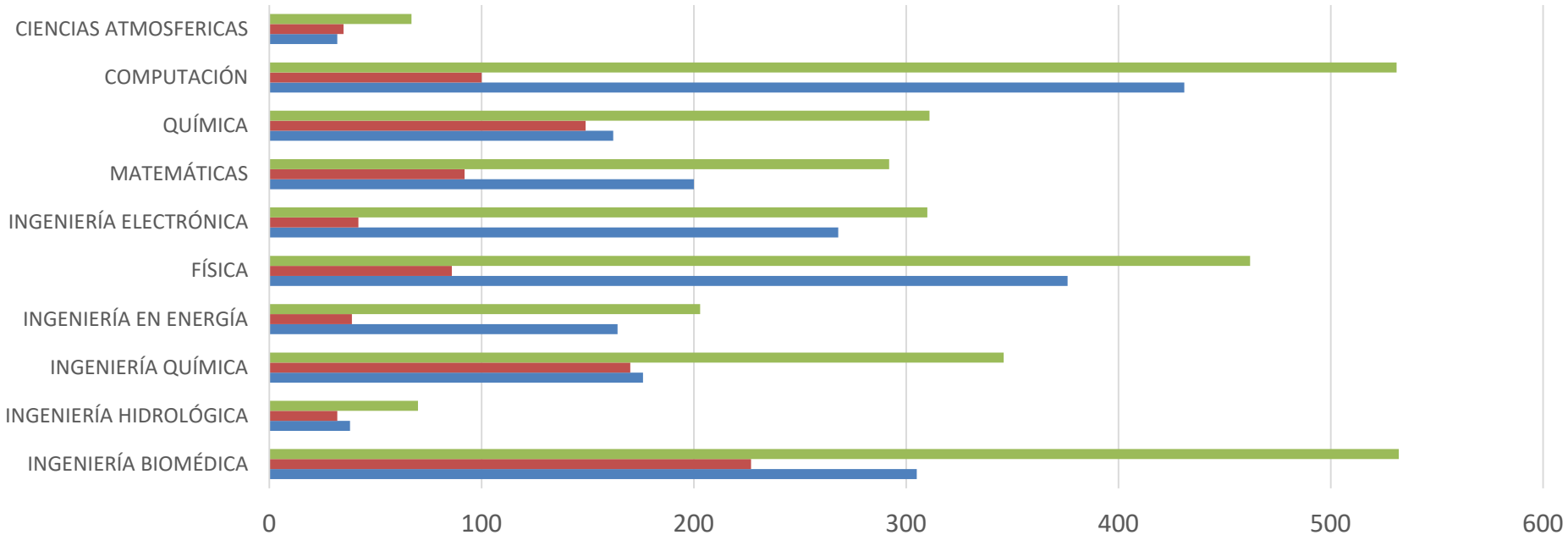


Fuente: Sistema de Administración Escolar, trimestre 24-I  
 Coordinación de Sistemas Escolares, Iztapalapa  
 12- Marzo-2024

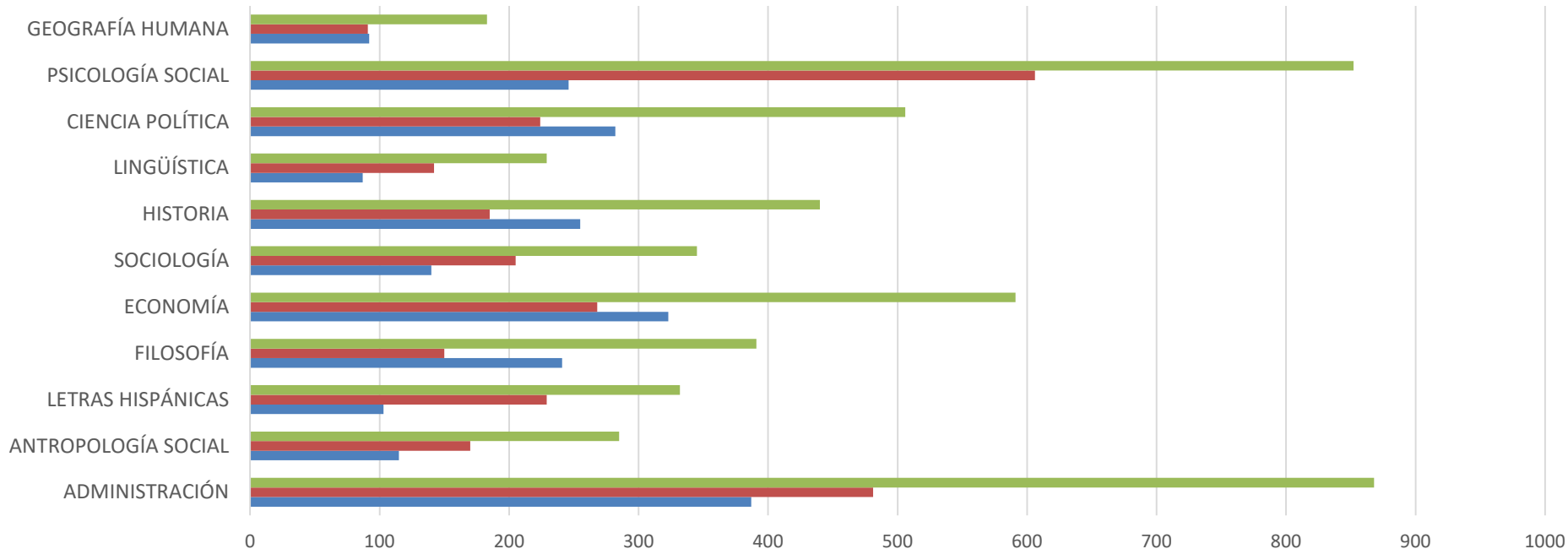
## Población Estudiantil por Género CIENCIAS BÁSICAS E INGENIERÍA Trimestre 24-Invierno



	INGENIERÍA BIOMÉDICA	INGENIERÍA HIDROLÓGICA	INGENIERÍA QUÍMICA	INGENIERÍA EN ENERGÍA	FÍSICA	INGENIERÍA ELECTRÓNICA	MATEMÁTICAS	QUÍMICA	COMPUTACIÓN	CIENCIAS ATMOSFÉRICAS
■ TOTAL	532	70	346	203	462	310	292	311	531	67
■ FEMENINO	227	32	170	39	86	42	92	149	100	35
■ MASCULINO	305	38	176	164	376	268	200	162	431	32

Fuente: Sistema de Administración  
Escolar, trimestre 24-I  
Coordinación de Sistemas Escolares,  
Iztapalapa  
12- Marzo-2024

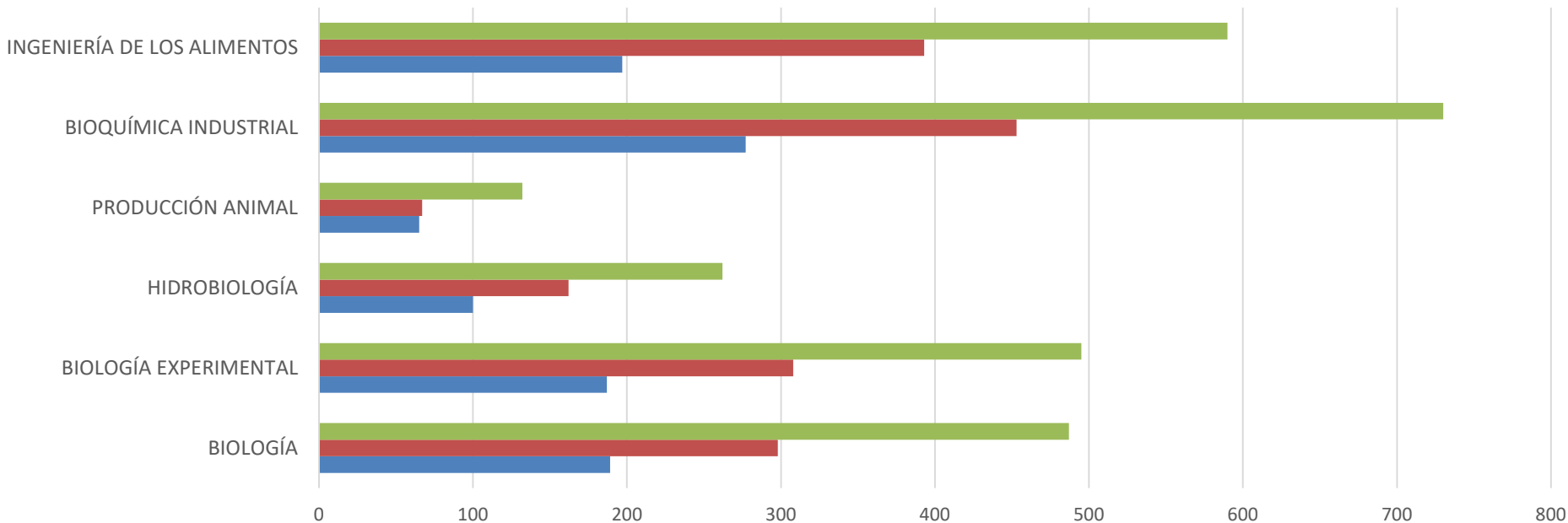
## Pobalción Estudiantil por Género CIENCIAS SOCIALES Y HUMANIDADES Trimestre 24-Invierno



	ADMINISTRACIÓN	ANTROPOLOGÍA SOCIAL	LETRAS HISPÁNICAS	FILOSOFÍA	ECONOMÍA	SOCIOLOGÍA	HISTORIA	LINGÜÍSTICA	CIENCIA POLÍTICA	PSICOLOGÍA SOCIAL	GEOGRAFÍA HUMANA
TOTAL	868	285	332	391	591	345	440	229	506	852	183
FEMENINO	481	170	229	150	268	205	185	142	224	606	91
MASCULINO	387	115	103	241	323	140	255	87	282	246	92

Fuente: Sistema de Administración  
Escolar, trimestre 24-I  
Coordinación de Sistemas Escolares,  
Iztapalapa  
12- Marzo-2024

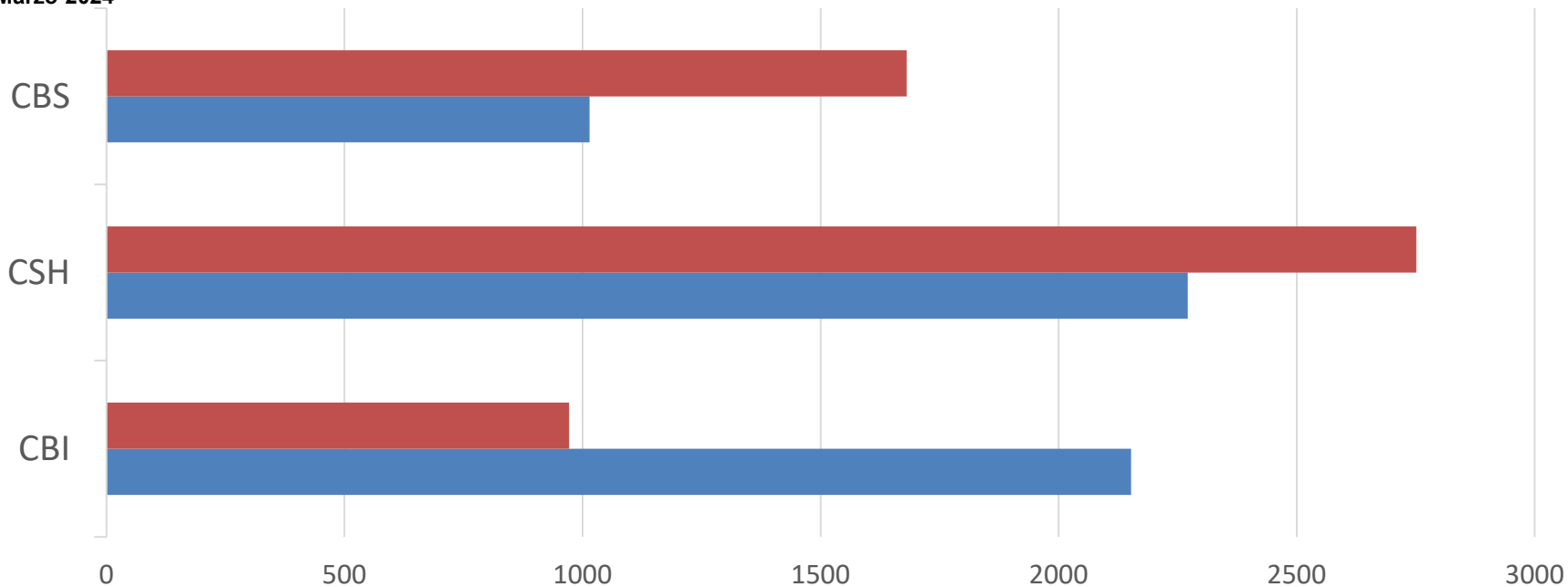
## Población Estudiantil por Género CIENCIAS BIOLÓGICAS Y DE LA SLAUD Trimestre 24-Invierno



	BIOLOGÍA	BIOLOGÍA EXPERIMENTAL	HIDROBIOLOGÍA	PRODUCCIÓN ANIMAL	BIOQUÍMICA INDUSTRIAL	INGENIERÍA DE LOS ALIMENTOS
■ TOTAL	487	495	262	132	730	590
■ FEMENINO	298	308	162	67	453	393
■ MASCULINO	189	187	100	65	277	197

Fuente: Sistema de Administración  
Escolar, trimestre 24-I  
Coordinación de Sistemas  
Escolares, Iztapalapa  
12- Marzo-2024

## Población Estudiantil por Género POR DIVISIÓN Trimestre 24-Invierno

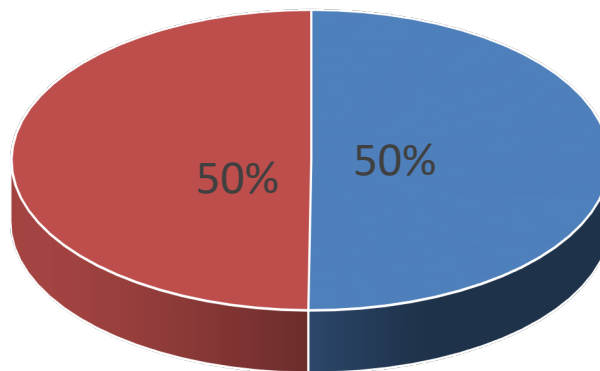


	CBI	CSH	CBS
FEMENINO	972	2751	1681
MASCULINO	2152	2271	1015

Fuente: Sistema de Administración  
Escolar, trimestre 24-I  
Coordinación de Sistemas Escolares,  
Iztapalapa  
12- Marzo-2024

MASCULINO	FEMENINO	TOTAL
5438	5404	10842

## Porcentaje de Población Estudiantil Total Por Género Trimestre 24-Invierno



■ MASCULINO ■ FEMENINO